

Trombinoscope

COMITÉ DE DIRECTION



BUREAU STRATÉGIQUE



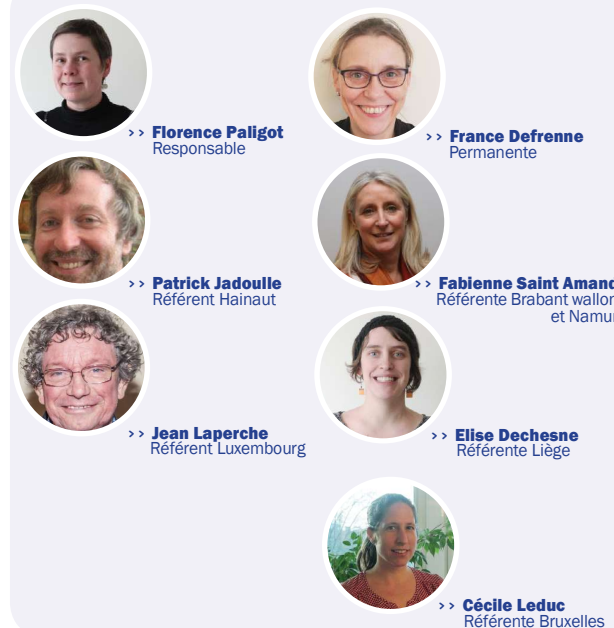
ÉDUCATION PERMANENTE



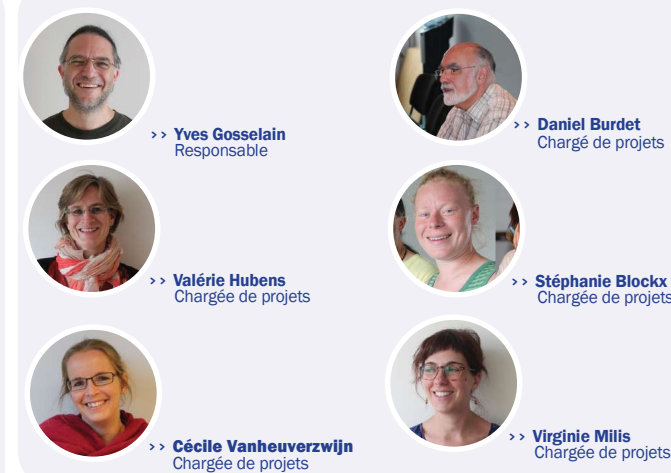
SERVICE ÉTUDES ET RECHERCHES



SERVICE D'AIDE AU DÉVELOPPEMENT ET D'APPUI À LA GESTION



PROMOTION SANTÉ ET QUALITÉ



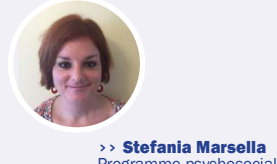
FORMATION



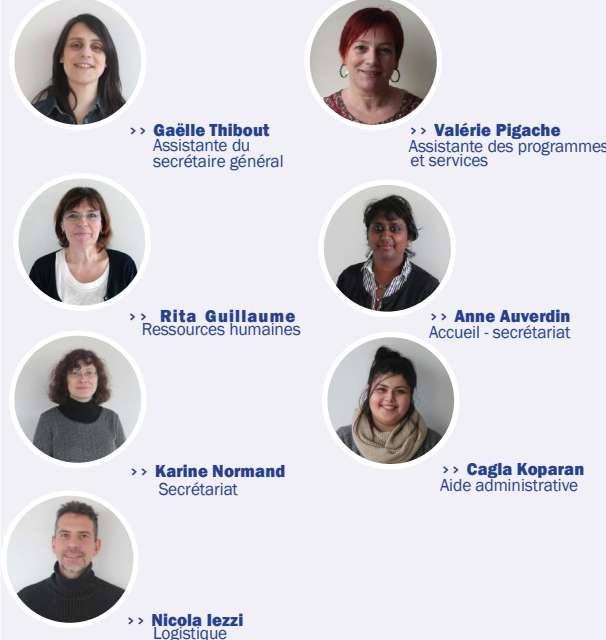
PROGRAMME DSI - PRICARE



PROGRAMME PSYCHOSOCIAL



SERVICE ADMINISTRATIF



COMMUNICATION-PUBLICATIONS



INTERGROUPES



Vous souhaitez contacter un des membres ou un service de la Fédération ?

- Par email : fmm@fmm.be (ou) prénom.nom@fmm.be
- Par téléphone via la ligne générale : (0)2 514 40 14 (ou)
- via sa ligne personnelle : (0)2 501 60 (+ extension).
-

Retrouvez la liste complète de notre équipe sur notre site web rubrique

>> **Contacts.**