

# EXT. LBFSM - Inscription Colloque - "Ce qui fait et défait l'humain"

vendredi 19 janvier 2018

12:34

Objet	<b>Inscription - Colloque - "Ce qui fait et défait l'humain"</b>
De	Fédération des maisons médicales - FMM
À	Serge Perreau - coordinateur IGB - FMM; Yaelle Vanheuverzwijn - Coordinatrice IGB - FMM; Christophe Cocu - secrétaire général - FMM
Envoyé	mercredi 17 janvier 2018 08:24

**De :** Messens Eric [<mailto:emessens@gmail.com>]

Chers amis, chers collègues,

La Ligue organise un beau Colloque au mois de mars, sur un thème essentiel par les temps que nous vivons.

Je serais très heureux de pouvoir vous y intéresser et surtout de vous y voir comme participant.

C'est le dernier que j'organise car je quitterai la Ligue à la fin du mois juin prochain.

Découvrez le programme ci-dessous.

A bientôt, je l'espère. Très cordialement ou amicalement,

Eric Messens

Directeur de la LBFSM

53 rue du Président, 1050 - Bruxelles

Tél : [0032\(2\)511.55.43](tel:003225115543)

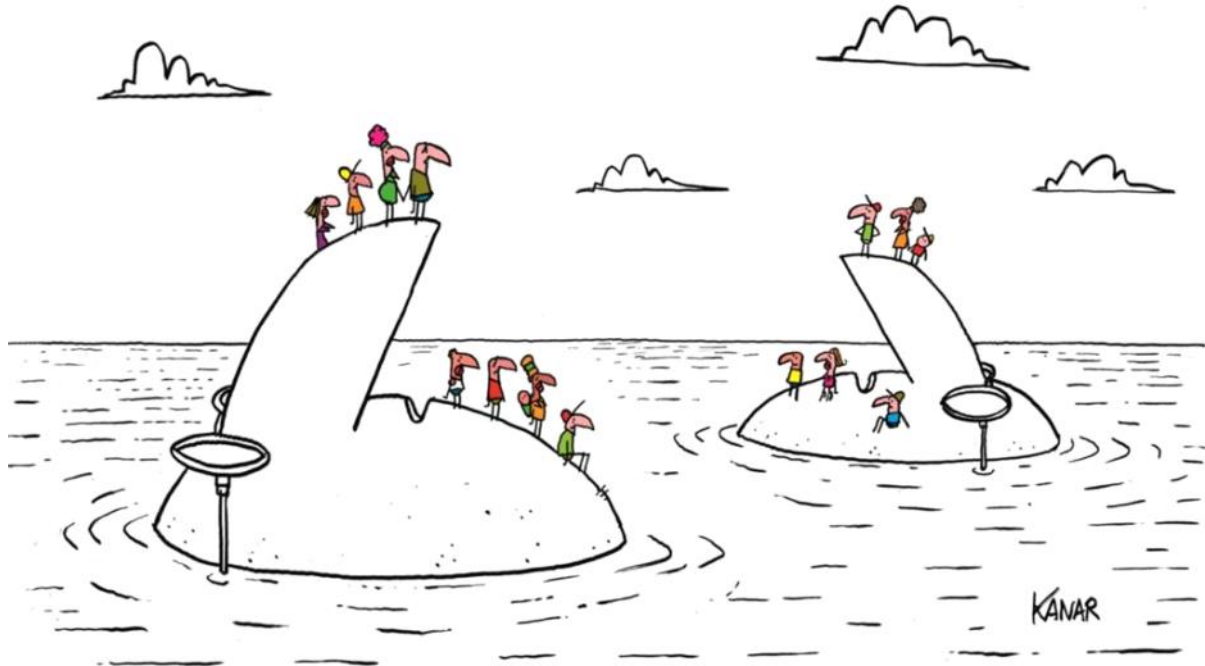
Gsm : 0032(0)477.527.973

Mail : [emessens@gmail.com](mailto:emessens@gmail.com)

Site : [www.lbfsm.be](http://www.lbfsm.be)

# « Ce qui fait et défait l'humain »

« L'absurde surgit de la confrontation entre l'appel humain et le silence déraisonnable du monde » A. Camus



**Lundi 12 et mardi 13 mars 2018**

Bruxelles, Salle Dupréel, Institut de Sociologie, ULB

**Par quels discours actuels notre humanité est-elle modifiée?  
Les discours sur les exilés reconnaissent-ils leur humanité?**

Un colloque de La Ligue Bruxelloise Francophone pour la Santé Mentale et de la Coordination Exil et Santé Mentale



Informations et secrétariat : LBFSM rue du Président, 53 à 1050 Bruxelles [www.lbfsm.be](http://www.lbfsm.be) - [info@lbfsm.be](mailto:info@lbfsm.be) - 02/511.55.43

Ce colloque propose de mettre en lumière les mutations que subissent nos représentations de l'humain sous l'effet d'une part, d'un monde qui change et d'autre part, des avancées technologiques et scientifiques.

Ces changements modifient notre rapport au temps, au savoir, au corps, à l'énonciation et touchent à ce qui rend le vivre ensemble possible. Pour mieux saisir les enjeux de ces évolutions sur la vision de l'humain, nous interrogerons des recherches et travaux en cours dans le champ de différentes sciences humaines lors de la première journée.

La deuxième journée sera consacrée aux présentations et aux débats avec des professionnels de l'accompagnement des exilés. En effet, ceux-ci nous confrontent sans détour à la différence, à l'étrangeté inhérente à toute rencontre humaine. Alors qu'ils viennent demander la protection de notre état de droit, ces personnes nous parlent des traitements réservés par notre monde à des humains dont la qualité même de sujet est mise en doute.

Quels en sont les effets sur le psychisme et le lien social? Y a-t-il un irréductible infranchissable pour éviter de basculer du côté de la destruction ?

Que nous apprend l'écoute de ces femmes, de ces hommes, de ces enfants, de ces familles? Quelle position prendre et que défendre au nom de la santé mentale pour préserver l'humanité des sujets en souffrance?

### **INSCRIPTION**

### **PRE - PROGRAMME**

Si vous ne souhaitez plus recevoir nos messages, suivez ce lien :  
[Veillez me retirer de votre liste de diffusion](#)