

LES 5 MINUTES DE NORD-SUD

Bulletin d'informations bimestriel du groupe NORD-SUD de l'intergroupe des maisons médicales liégeoises

NUMÉRO 8

SEPTEMBRE- OCTOBRE 2016

Nouvelles de Nord-Sud

Les 4 et 5 octobre, plusieurs de nos équipes accueillent des étudiants de l'Institut Tropical d'Anvers. Probablement qu'à cette occasion, le groupe Nord-Sud organisera encore une activité le soir du 4 octobre. L'information arrive.

Nouvelles du Nord et du Sud

Quelques données du baromètre interfédéral de la pauvreté

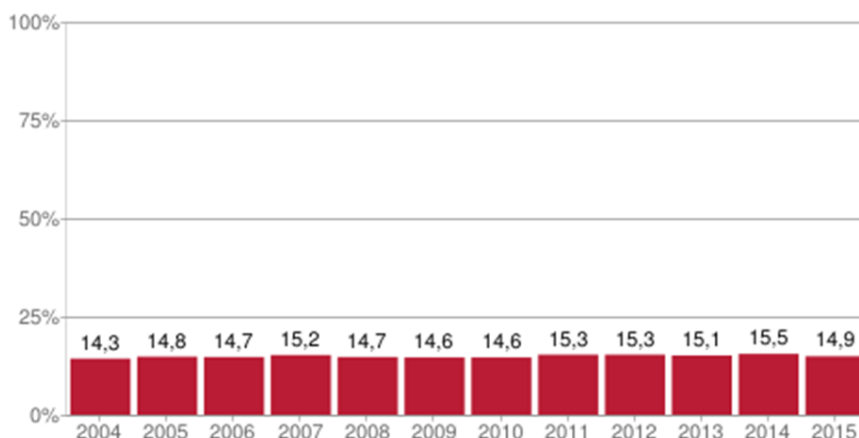
Le Baromètre interfédéral de la pauvreté a été développé dans le cadre du Plan Fédéral de Lutte contre la Pauvreté. La sélection des indicateurs a été coordonnée par le groupe de travail Indicateurs PANincl., institué au sein du SPF Sécurité sociale, sur base des chiffres disponibles auprès de plusieurs organismes (DGSIE, ONEM, CNT, SPF sécurité sociale, etc.)

Le suivi du Baromètre interfédéral de la pauvreté est assuré par le groupe de travail Indicateurs PANincl., le Service de lutte contre la pauvreté, la précarité et l'exclusion sociale et le SPF Intégration sociale.

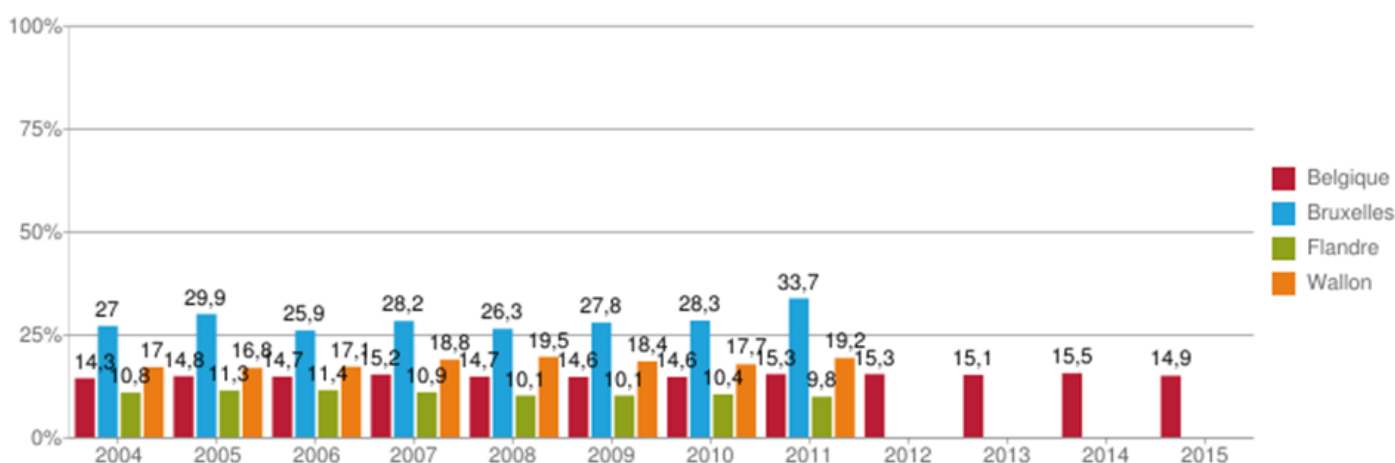
On qualifie comme pauvre la personne dont le ménage a un revenu inférieur à 60 % du revenu national médian équivalent.

1. EVOLUTION DU POURCENTAGE DE PERSONNES PAUVRES

A) en Belgique



B) en Belgique selon les régions



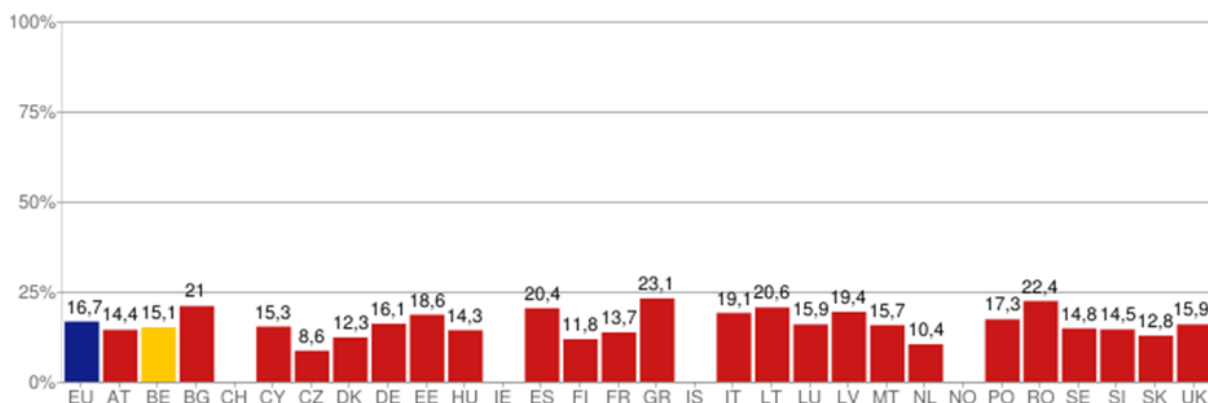
LES 5 MINUTES DE NORD-SUD

Bulletin d'informations bimestriel du groupe NORD-SUD de l'intergroupe des maisons médicales liégeoises

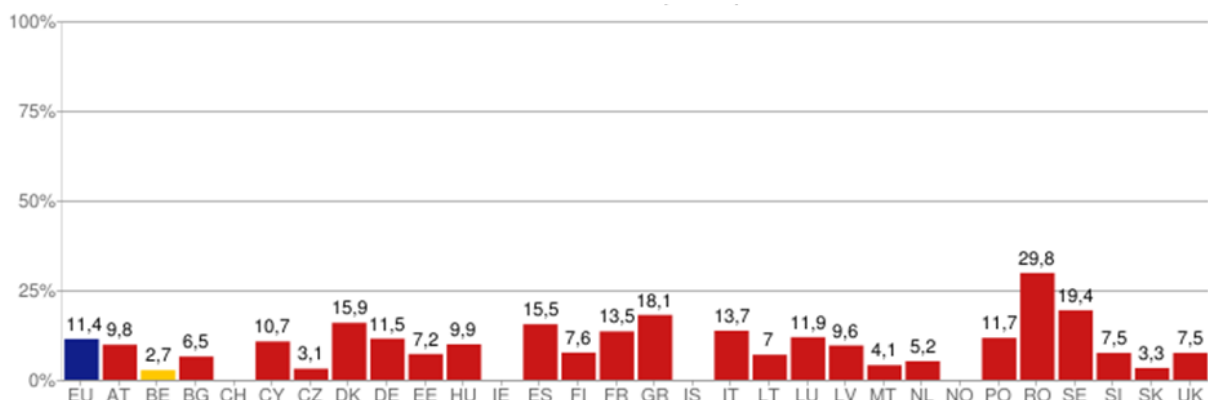
NUMÉRO 8

SEPTEMBRE - OCTOBRE 2016

C.) Comparaisons avec d'autres pays européens

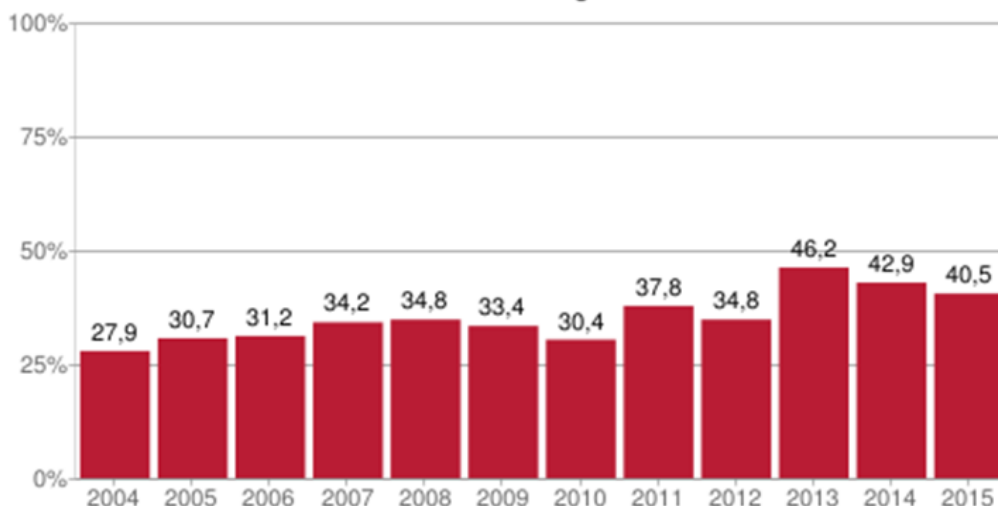


2. POURCENTAGE DE PAUVRES PARMIS LES TRAVAILLEURS



3. POURCENTAGE DE PAUVRES DANS DIVERSES CATÉGORIES DE LA POPULATION AVEC UN RISQUE ÉLEVÉ DE PAUVRETÉ.

A.) Chez les chômeurs :



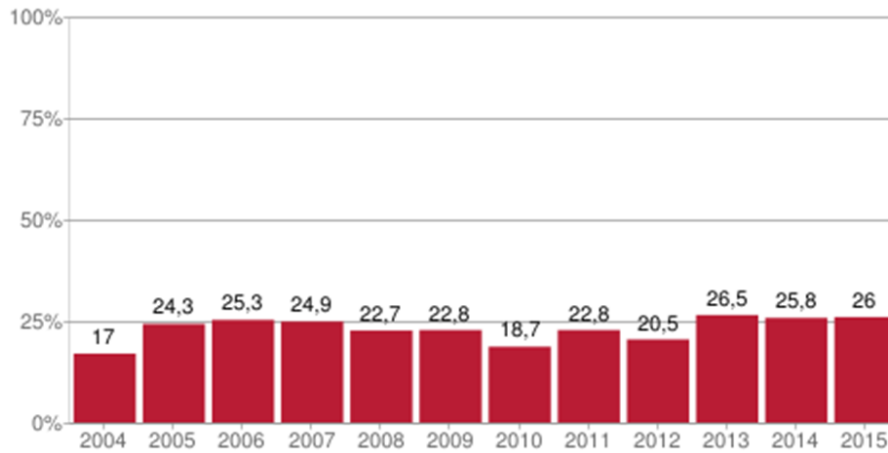
LES 5 MINUTES DE NORD-SUD

Bulletin d'informations bimestriel du groupe NORD-SUD de l'intergroupe des maisons médicales liégeoises

NUMÉRO 8

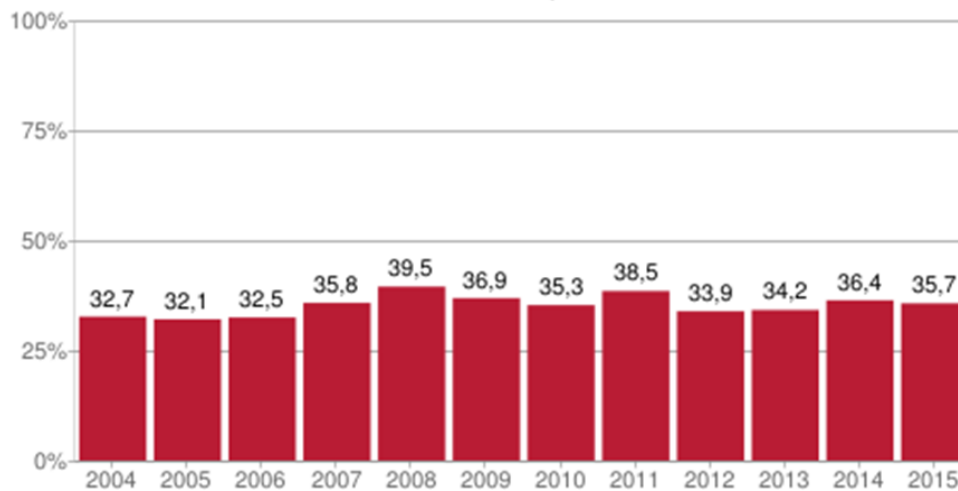
SEPTEMBRE - OCTOBRE 2016

B.) Chez les malades et les invalides :

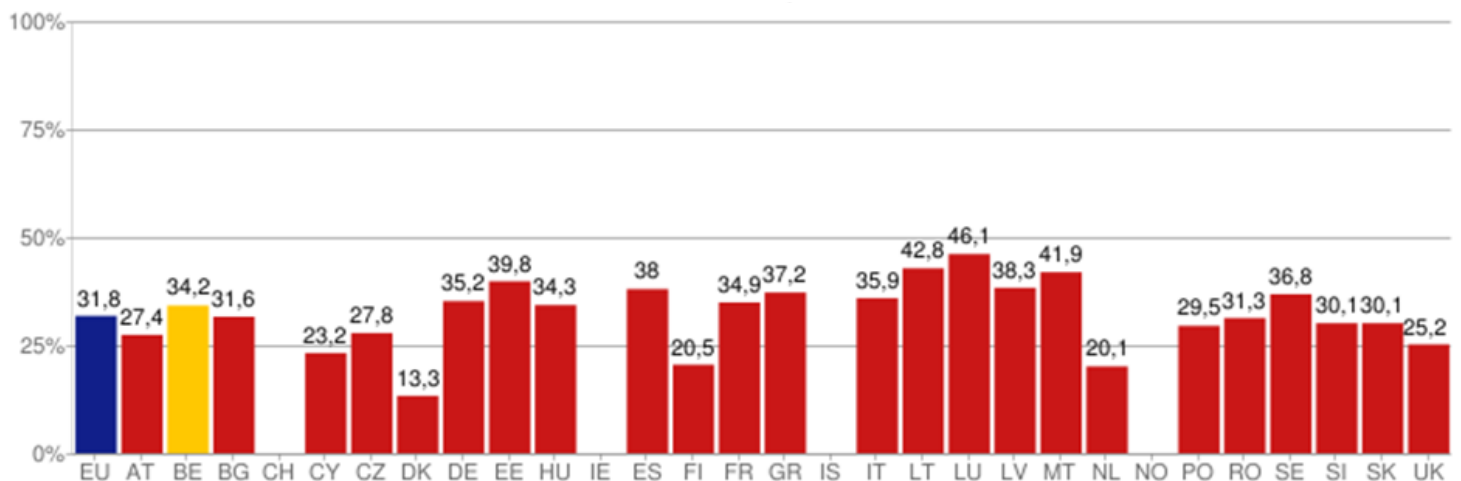


C.) Dans les familles monoparentales

- Evolution en Belgique :



- Comparaison avec les autres pays européens :



LES 5 MINUTES DE NORD-SUD

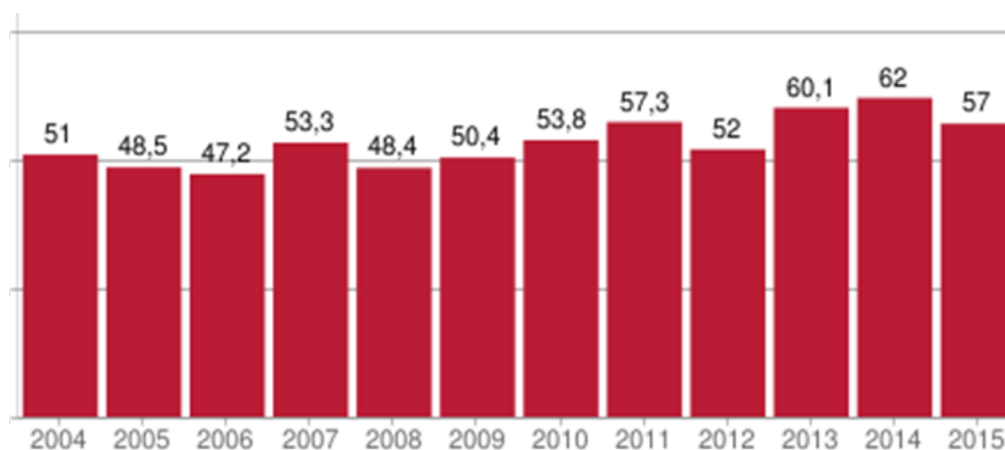
Bulletin d'informations bimestriel du groupe NORD-SUD de l'intergroupe des maisons médicales liégeoises

NUMÉRO 8

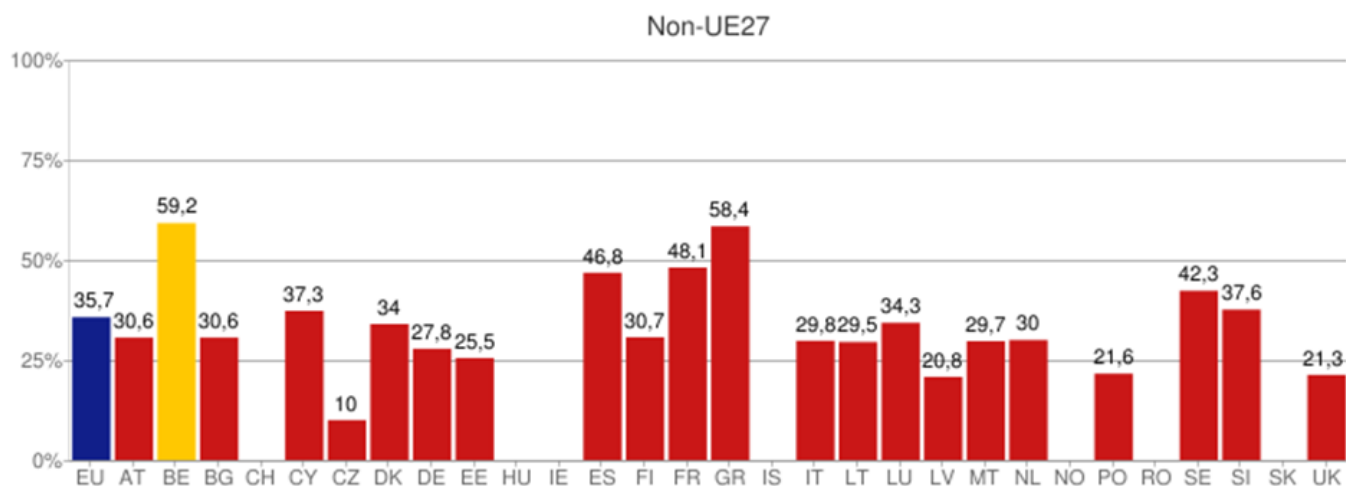
SEPTEMBRE - OCTOBRE 2016

D.) Chez les étrangers hors Uni on Européenne

- Evolution en Belgique



- Comparaison avec les autres pays européens



En conclusion, on constate que pour cet indicateur du nombre de pauvres, reconnu, malgré ses limites, la Belgique se situe médiocrement dans la moyenne de l'Europe des 27 et que la situation est particulièrement inquiétante à Bruxelles.

On note une dégradation au fil du temps chez les chômeurs et dans une moindre mesure chez les malades.

Si les travailleurs sont relativement bien protégés dans notre pays par rapport aux autres, la situation des familles monoparentales et de celles des sujets originaires d'un pays hors Union Européenne est particulièrement mauvaise en Belgique par rapport aux autres pays.