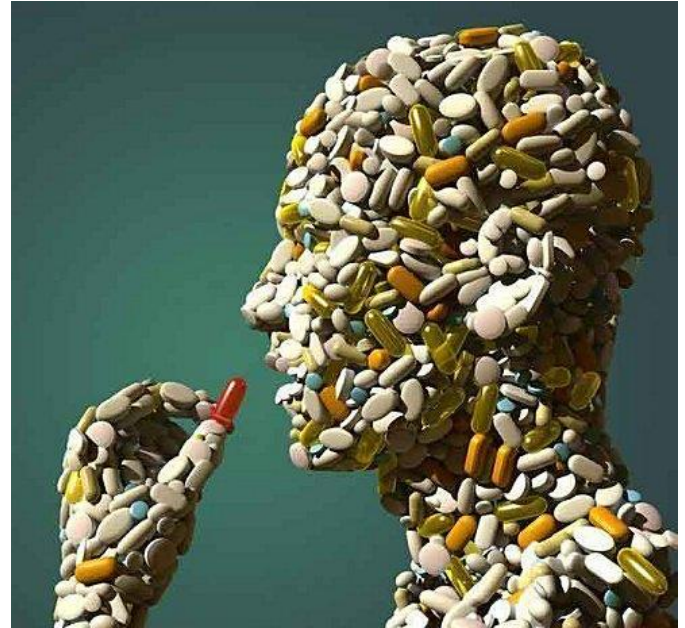




Projets "Maladies chroniques"

Les projets « maladies chroniques », ou plus officiellement les plans « soins intégrés pour une meilleure santé », visent à tester des modalités d'organisation de soins intégrés pour les patients chroniques dans une région déterminée. L'objectif annoncé est d'améliorer la qualité des soins en augmentant l'efficience des moyens alloués.



Le SPF Santé publique a retenu deux projets pilotes qui concernent le territoire des maisons médicales de l'Igl : « RÉLIAN » (Réseau Liégeois Intégré pour une Autonomie nouvelle) pour le territoire de Liège et Seraing et « 3C4H » (Chronic Care and Cure for Health) pour un territoire qui englobe Huy et Trooz. Chacun regroupe un consortium d'une soixantaine de petites et grosses institutions. L'Igl y représente les maisons médicales dans plusieurs groupes de travail.

Quelle pourrait-être la teneur de ces projets ? Comment risquent-ils d'impacter le travail des maisons médicales ? Venez l'entendre !

Jeudi 30 novembre 2016, de midi à 14h, à l'Igl