

LES 5 MINUTES DE NORD&SUD

Bulletin d'informations bimestriel du groupe NORD-SUD de l'intergroupe des maisons médicales liégeoises

NUMÉRO 19

HIVER 2019

Conférence de Nord et Sud

Nous vous invitons déjà pour notre prochaine conférence. Les Soins de Santé Primaires d'Alma Ata 1978 à Astana 2018. Ce sera le **13/03/19**.

Le MOOC – La fabrique de l'aide internationale

Ce MOOC se caractérise par une activité de simulation parlementaire.

Ce cursus veut répondre principalement à deux questions :

en quoi consiste l'aide au développement ?

Pourquoi aider les autres lointains ?

Prérequis : aucun, ouvert à tous

Module de 6 semaines débutant en février

<https://www.fun-mooc.fr/courses/course-v1:ulg+108004+session02/about>

LES 5 MINUTES DE NORD-SUD

Bulletin d'informations bimestriel du groupe NORD-SUD de l'intergroupe des maisons médicales liégeoises

NUMÉRO 19

HIVER 2019

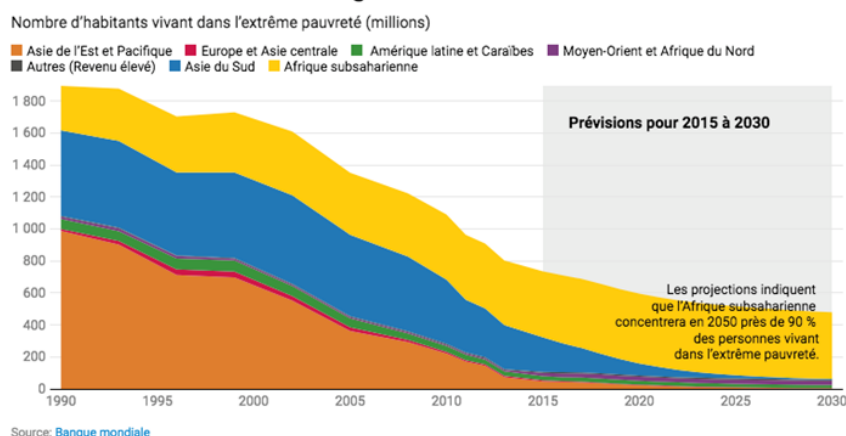
Rétrospective de l'année 2018

Quelques tableaux extraits de la rétrospective de la Banque Mondiale

L'extrême pauvreté est de plus en plus concentrée en Afrique subsaharienne

Le taux moyen de pauvreté atteint environ 41 % en Afrique subsaharienne, contre moins de 13 % dans les autres régions du monde.

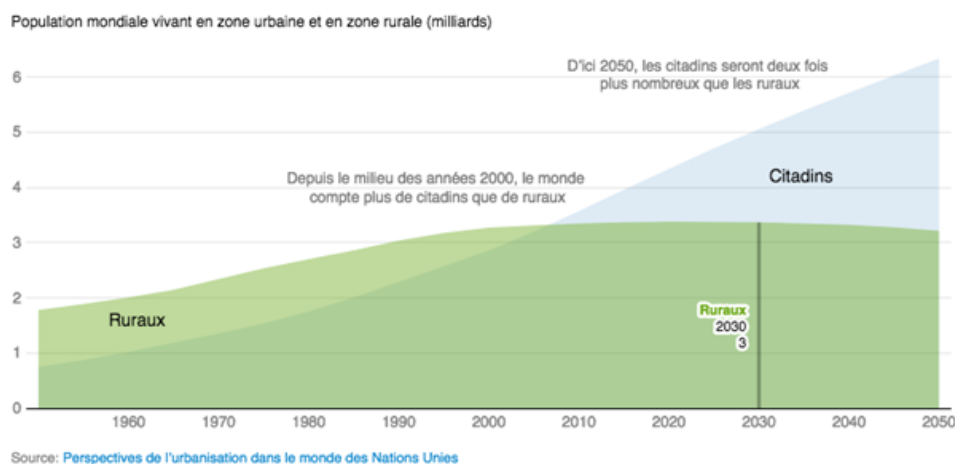
L'extrême pauvreté continue de progresser en Afrique subsaharienne, à l'inverse de toutes les autres régions du monde



D'ici 2050, le monde comptera deux fois plus de citadins que de ruraux.

Un tiers de la population de la planète vivait dans des villes en 1960. En 2018, le pourcentage de citadins est passé à 55 % et les populations continuent de migrer vers les villes pour chercher emplois et opportunités ou pour faire des études.

La proportion de citadins est en augmentation



LES 5 MINUTES DE NORD-SUD

Bulletin d'informations bimestriel du groupe NORD-SUD de l'intergroupe des maisons médicales liégeoises

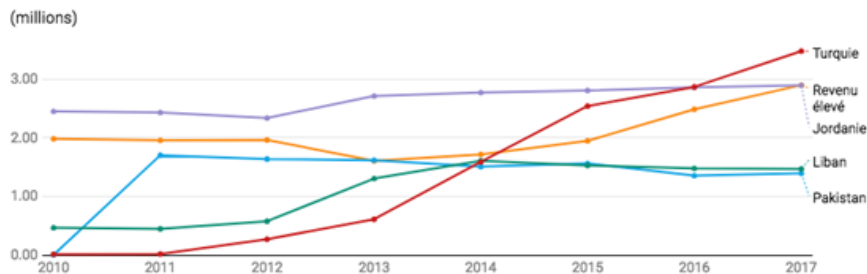
NUMÉRO 19

HIVER 2019

Les déplacements forcés de population concernent 68,5 millions de personnes

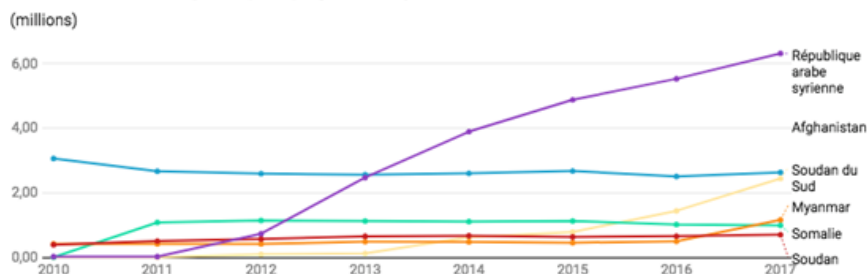
Selon le HCR, le nombre de personnes contraintes de migrer en raison des persécutions, des conflits ou des violences a atteint un chiffre sans précédent en 2017. Environ 40 millions de personnes sont déplacées à l'intérieur de leur pays, tandis que 25,4 millions ont trouvé refuge à l'étranger. Contrairement à une idée largement répandue, 85 % de ces réfugiés se trouvent dans des pays en développement. Le reste d'entre eux vit dans des pays à revenus élevés, dont 970 000 en Allemagne. Au Liban, pays qui compte le plus grand nombre de réfugiés par habitant, environ un habitant sur quatre est un réfugié syrien. L'Ouganda abrite actuellement plus d'un million de réfugiés du Sud Soudan. En 2017, 655 500 personnes en trois mois ont fui le Myanmar pour le Bangladesh ; ils sont aujourd'hui plus d'un million à Cox's Bazar, dans ce qui constitue le plus grand camp de réfugiés au monde. Environ 3 millions de personnes ont quitté le Venezuela ces dernières années en raison de la crise économique grandissante qui y sévit.

Nombre de réfugiés, par pays d'accueil



Source: Indicateurs du développement dans le monde (SM.POP.REFG) (Banque mondiale).

Nombre de réfugiés, par pays d'origine



Source: Indicateurs du développement dans le monde (SM.POP.REFG) (Banque mondiale).

LES 5 MINUTES DE NORD-SUD

Bulletin d'informations bimestriel du groupe NORD-SUD de l'intergroupe des maisons médicales liégeoises

NUMÉRO 19

HIVER 2019

La fenêtre d'action pour contenir le réchauffement global à 1,5 °C se réduit inexorablement.

Dans un rapport faisant autorité, le GIEC (Groupe d'Experts Intergouvernemental sur l'évolution du Climat) a indiqué que si l'on veut que le réchauffement planétaire ne dépasse pas les 1,5 °C, il fallait une transition « rapide et de grande portée » en matière d'usage des sols, d'énergies, de systèmes industriels, de bâtiment, de transports et de villes. Selon le GIEC, les émissions de dioxyde de carbone d'origine anthropique doivent impérativement baisser de 45 % par rapport aux niveaux de 2010 à l'horizon 2030 et devenir nulles vers 2050. La planète s'est déjà réchauffée de 1 °C par rapport aux niveaux préindustriels, ce qui altère profondément les systèmes humains et naturels et se traduit notamment par une augmentation des sécheresses, des inondations et d'autres phénomènes météorologiques extrêmes, une hausse du niveau des océans et une perte de biodiversité.

Selon ce rapport, « d'ici 2100, l'élévation globale du niveau de la mer serait inférieure de 10 cm avec un réchauffement de la planète de 1,5° C contre 2° C. La probabilité que l'océan Arctique soit exempt de glace en été serait d'une fois par siècle si le réchauffement de la planète est contenu à 1,5° C, contre au moins une fois par décennie avec une hausse de la température moyenne de 2° C. Avec un réchauffement de la planète de 1,5° C, les récifs coralliens diminueraient de 70 % à 90 %, tandis que plus de 99 %, soit la quasi-totalité, serait perdue à 2° C ».

Selon les estimations de l'étude Shock Waves, menée par le Groupe de la Banque mondiale, le changement climatique pourrait faire basculer 100 millions de personnes supplémentaires dans l'extrême pauvreté. Si l'on n'agit pas de toute urgence contre le changement climatique et pour le développement, trois régions du monde (l'Afrique subsaharienne, l'Asie du Sud et l'Amérique latine) pourraient être globalement confrontées à la présence de plus de 140 millions de migrants climatiques internes d'ici 2050.

LES 5 MINUTES DE NORD-SUD

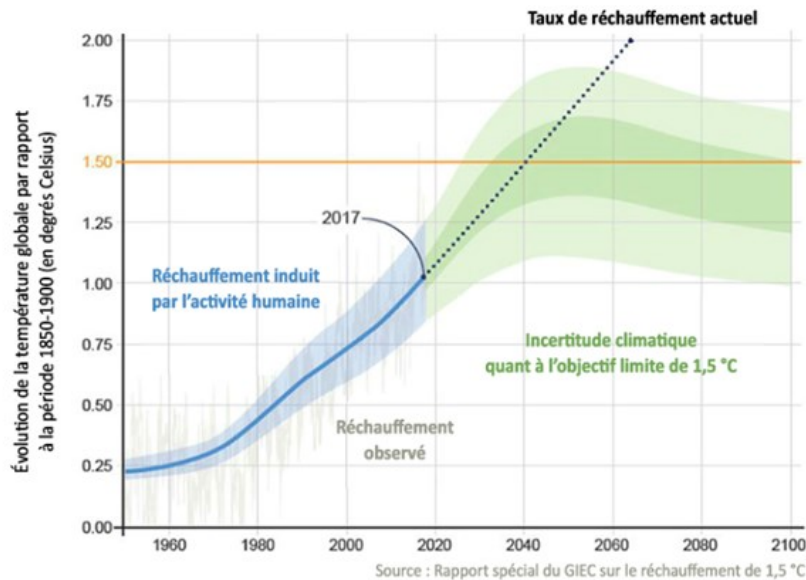
Bulletin d'informations bimestriel du groupe NORD-SUD de l'intergroupe des maisons médicales liégeoises

NUMÉRO 19

HIVER 2019

1,5 °C : un palier bientôt atteint ?

Le réchauffement induit par l'activité humaine a généré une augmentation de la température globale d'approximativement 1 °C (2017) par rapport aux niveaux enregistrés à l'ère pré-industrielle.



Les Objectifs du Groupe Nord&Sud de l'IGL

1. Proposer un espace de réflexion et de sensibilisation sur les échanges S-N.
2. Soutenir une personne ou une équipe d'une maison médicale investie dans un projet de développement.
3. Soutenir, de manière directe, un projet de développement ici ou ailleurs.